

## エール標準装備



### ①木造枠組壁工法(2×4工法)

耐震性や断熱性、気密性に優れた工法です。耐火性も高く、火災保険の利率も在来木造に比べて有利です。



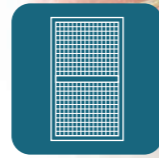
### ②高性能断熱材使用

高性能断熱材の使用で夏は涼しく、冬は暖かい住まいを実現しました。



### ③複層ガラス

高気密・高断熱の住まいは窓も高性能。複層ガラスの空気層が熱遮断、結露対策にも効果的です。



### ④網戸

窓の解放時に、快適な防虫網戸も標準装備しています。



### ⑤カラーモニター付インターホン

ハンズフリーで使いやすく、夜間も見やすいカラーモニターで防犯対策も万全です。



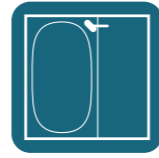
### ⑥玄関収納

たっぷり収納できるカウンターユニットで玄関はいつもすっきり。



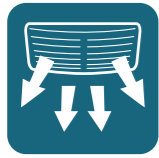
### ⑦人感センサーライト

消し忘れ防止など、夜間も安心の人感センサーライトをホールに標準採用しました。



### ⑧システムユニットバス(追い炊き付)

追い炊き機能付きのシステムユニットバス。アクセントパネルがくつろぎのバスタイムを演出します。



### ⑨浴室換気乾燥暖房機

乾燥・涼風・暖房・換気の1台4役。一年を通して活躍する浴室換気乾燥暖房機。洗濯物の乾燥にもお使い頂けます。



### ⑩洗髪洗面化粧台(シャワーカラン)

水はねしにくいシングルレバーシャワーに小物も置ける衝撃に強い人造大理石のボール。ミラーは湯気にあたってもくもりません。



### ⑪洗濯機用防水パン

メーカー独自の設計開発により、排水ホースのつぶれを解消。洗濯機を『美しく置くこと』にこだわりました。



### ⑫システムキッチン

スタイリッシュなシステムキッチン。ウォールユニットには耐震ロックを標準装備しています。



### ⑬キッチンパネル

お手入れ楽々、キッチンパネル。いつも清潔にキッチンを保ちます。



### ⑭クローゼット

枕棚やハンガーパイプで使い勝手のよい、クローゼットは奥行きもたっぷり。



### ⑮温水洗浄機能付便器

快適性と清潔性にこだわったトイレは温水洗浄機能付き便器を標準採用しています。

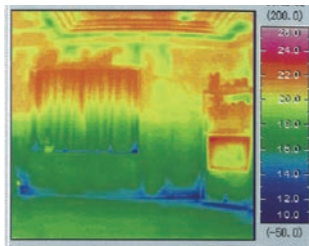


### ⑯全館24時間換気システム

給気(新鮮な空気)と排気(汚れた空気が出る道)を組み合わせた計画的な24時間換気です。

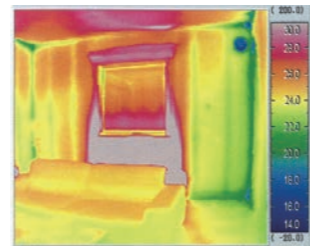
## エールの「高断熱・高気密住宅」と「一般住宅」の温度差

### 【一般住宅(FF式ストーブ連続運転)】



気密性の低い窓枠まわり、部屋の四隅などが冷え、天井付近と床の温度差が約10℃あるなど、全体に温度のバラツキがあります。

### 【エールの高断熱・高気密住宅(温水パネルヒーター連続運転)】



屋内壁面の上下温度差が3℃以内で、ほぼ均一に暖かい様子が分かります。窓下の白色部分は、温水パネルヒーターの輻射熱によるものです。

エール  
運 営  
本 社

WOOD PRODUCTION  
株式会社木の力

- 建設業許可: 福島県知事許可 (特-27)第31675号
- 一級建築士事務所: 福島県知事登録 第18(401)0471号
- 不動産業許可: 福島県知事(1)第3071号

世代を超え 未来の子供たちに残す家

【住 所】〒971-8101 福島県いわき市小名浜字芳浜11-68  
【U R L】www.kinochikara.net  
【MAIL】info@kinochikara.net

TEL.0246-38-6692



(株)木の力 不動産建設部



「いちごプロジェクト」

～ 今どきの、新しい家族へ ～

高断熱・高気密 = 健康住宅

住まいの応援隊 エール TEL.0246-38-6692

〒971-8101 福島県いわき市小名浜字芳浜11-68 [定休日] 毎週水曜・祝日 [MAIL] info@kinochikara.net

# 「いちごプロジェクト」



今どきの、新しい家族へ。

シンプル&コンパクトなデザイン。  
エールが目指す家づくりは、  
夢のマイホームをお届けすることです。  
ムダがなく、いい家を低コストで実現。  
今までの常識を、くつがえします。

コストを抑えても  
機能は妥協しない  
スマートな

# 5

<<<<< 返済シュミレーション >>>>>

★エールで建てる【土地+建物 24坪・1,500万円(諸費用別途)】

月々 **5** 万円  
の場合

毎月返済額 **4.8**万円

- 融資金利 1.74%
- 返済期間 35年
- 総返済金額 2,004万円

☆注文住宅を建てる【土地+建物 28坪・2,500万円(諸費用別途)】

月々 **8** 万円  
の場合

毎月返済額 **8**万円

- 融資金利 1.74%
- 返済期間 35年
- 総返済金額 3,360万円

●エールで建てるのと、注文住宅を建てるのでは、

差がでる分、子供や趣味にお金をかけてみては、いかがですか？

家族でハワイ旅行へ行ける

もう一棟建てて家賃収入を得る

子供を海外留学させることも

- ① 瑕疵10年保証住宅
- ② モノコック構造(2×4)で地震に強い!
- ③ 準耐火構造で火災保険が半額に!
- ④ 安心できる専門スタッフが対応
- ⑤ 全棟たっぷり収納
- ⑥ 広々キッチンでたっぷり収納
- ⑦ 外観はスタイリッシュなキューブ型
- ⑧ 有名建材メーカーとのタイアップ品